



www.2manproject.it

## LO STRUMENTO DI COMUNICAZIONE INTERATTIVA PER GRUPPI DI LAVORO project manager software



Sistemico s.r.l.  
P.zza Garibaldi, 4  
60044 Fabriano [AN]  
tel+fax 0732.251820  
www.2manproject.it  
info@2manproject.it

- definizione dei modelli ●
- avanzamento dei progetti ●
- tracciabilità delle operazioni eseguite ●
- comunicazione attività e stati di avanzamento ●
- gestione completa degli utenti ●
- anagrafiche di sistema ●
- anagrafiche risorse umane/strumentali ●

## LO STRUMENTO IDEALE PER LA GESTIONE DEI PROGETTI

2manproject è lo strumento studiato per rendere sensibilmente più efficiente la gestione dei progetti.

È una infrastruttura di organizzazione precisa e coerente di obiettivi, risorse, tempi, attività.

Mira ad aumentare le funzionalità di collaborazione all'interno di gruppi di lavoro e fornisce strumenti intuitivi per visualizzare, condividere ed analizzare tutte le informazioni dei progetti.

2manproject si pone nel complesso panorama del software aziendale professionale come una soluzione originale dove i soggetti sono attori: essi sono coinvolti nelle diverse fasi del ciclo di vita dell'intervento.

Personalizzabile, flessibile ed estremamente ampliabile è indispensabile in tutti quei contesti dove si devono comunicare in modo sicuro ed efficiente delle informazioni puntuali ai propri partner.



● collaborazione interattiva dei gruppi di lavoro anche a distanza

● tracciabilità delle informazioni

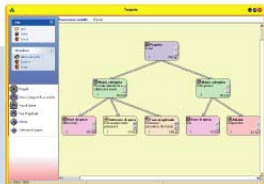
● monitoraggio puntuale delle attività

● interfaccia grafica intuitiva e personalizzabile in stile XP

● gestione della documentazione completa ed affidabile

● azzeramento della tradizionale modulistica cartacea

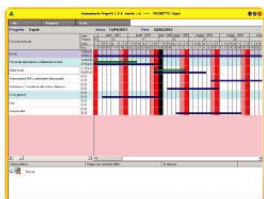
### DEFINIZIONE DEI MODELLI



Potente definizione grafica dei progetti. Scomposizione degli stessi in sottoattività. Trasposizione delle

informazioni del progetto su base temporale [GANTT]. Comunicazione locale e remota degli stati di avanzamento dell'esecuzione dei progetti, con tracciabilità di tutte le operazioni compiute e delle relative motivazioni decisionali. Anagrafiche di sistema e delle risorse dei progetti: un potente motore delle funzionalità attribuisce ad ogni utente il proprio ruolo all'interno dei gruppi di lavoro.

### AVANZAMENTO DEI PROGETTI



### GESTIONE DEGLI UTENTI/ATTORI



### ANAGRAFICHE DI SISTEMA E DELLE RISORSE UMANE/STRUMENTALI

